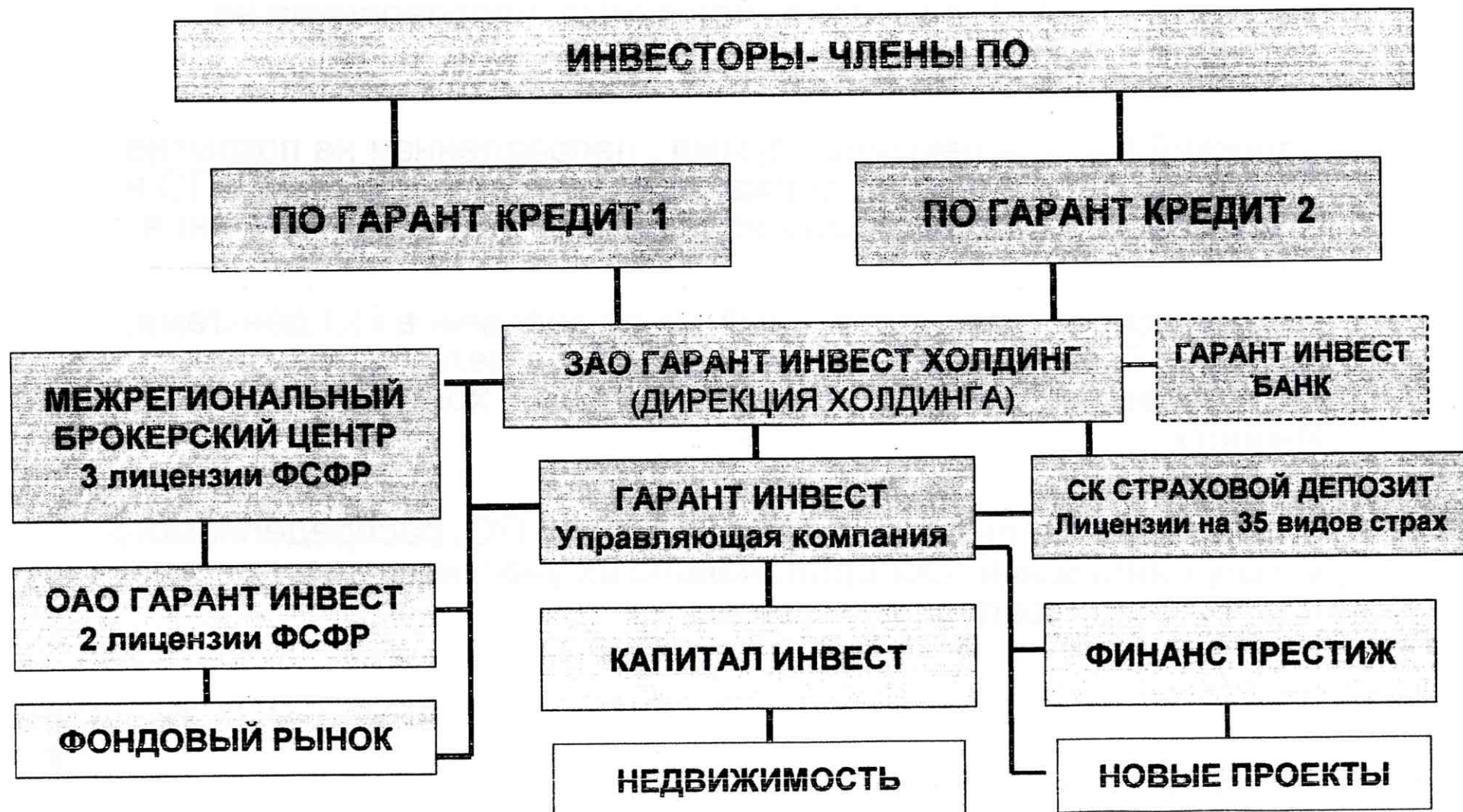


Структура финансового холдинга Гарант Инвест



Взносы потребительского общества

Вступительный взнос – денежная сумма, направленная на покрытие расходов, связанных со вступлением в ПО

Членский взнос – денежная сумма, направленная на покрытие расходов, связанных с содержанием центрального офиса ПО и компенсацией возмещаемых издержек по договору поручения.

Паевой взнос – имущественный взнос пайщика в ПО деньгами, ценными бумагами, или др. имуществом с целью реализации финансовых и торговых программ в рамках холдинга «Гарант Инвест»

Кооперативные выплаты – часть доходов ПО, распределяемого между пайщиками пропорционально их участию в хоз. деятельности ПО или их паевым взносам.

